

Průmyslový bezdrátový Ethernet

Radiové propojení sítí LAN

Radiový modem E805U-E je ideálním řešením pro propojení technologických prvků v oblasti řízení procesů a průmyslové automatizace jako PLC's, DCS, SCADA, měřicí ústředny, bezdrátové video, atd..

Více funkcí jednoho modulu...

Maximální flexibilita, současné sdílení různých aplikací. Každý modul lze jednoduše konfigurovat jako:

- Access Point
- Client/Station
- Bridge
- Router

- ✓ 10/100 BaseT Ethernet
- ✓ Radiová technologie *ELPRO* pracuje v pásmu 870MHz s rychlostí v radiovém kanále až 76,8 Kbit/sec

Aplikace na malé i velké vzdálenosti ...

- ✓ dosah 5km, funkce opakovačů zvyšuje dosah
- ✓ provoz na všeobecné povolení VO-R/10/08.2005-24
- ✓ dobrá radiová prostupnost v i v uzavřených prostorech a zastavěných průmyslových halách

Kontrola, spolehlivost, ochrana...

- ✓ vícenásobná úroveň detekce a korekce chyb
- ✓ automatické přesměrování na jiný bod při výpadku radiového spojení
- ✓ vojenský stupeň ochrany dat v radiovém kanále - AES kódování

Bezpečnost ...

- ✓ ochrana technologií Firewall
- ✓ filtrování zpráv na úrovni MAC adres

Rozhraní ...

- ✓ dvě sériové rozhraní - RS232 a RS485
- ✓ digitální vstup/výstup pro externí podnět k přenosu nebo pro stavové a chybové informace

Jednoduchá konfigurace a diagnostika

- ✓ konfigurace a diagnostika přes webový prohlížeč
- ✓ vzdálená konfigurace a diagnostika přes radiový kanál



SPECIFIKACE

Ethernet

10/100 BaseT RJ45

Vyhovuje IEEE 802.3

Funkce BRIDGE/ROUTER na všech protokolech Ethernetu

Vestavěné protokoly:

TCP/IP, UDP ARP, PPP, ICMP, HTTP, FTP, TFTP, TELNET

Sériové rozhraní

RS232 V.24 DCE 1,2 až 115,2 Kbit/s

RS485 1,2 až 115,2 Kbit/s

Hardwarové rozhraní

Jeden I/O kanál

Vstup beznapěťový kontakt / Výstup FET 30VDC

Funkce v Síti

Konfigurovatelný jako Access point nebo Klient/Station, Bridge nebo Router

Point - Point, Point - Multipoint

Uživatelsky konfigurovatelné adresování, Funkce opakovače

Filtrování MAC adres, Brána TELNET

Radiový přijímač/vysílač

Frekvence

869,40 – 869,65 MHz; 500mW; 1:10

869,70 – 870,00 MHz; 5mW; 100%

Citlivost přijímače -108 dBm @ 10 - 6 BER

Datová rychlost 7,2; 14,4; 38,4 a 76,8 Kbit/s nebo autodetekce

Volba protokolu CSMA/CA s 32 bit CRC s autokorekcí

Radiový dosah 5 km - přímá viditelnost

Dosah může být prodloužen použitím opakovačů

Anténní konektor typu SMA

Ochrana

128 bit AES kódování nebo 64 bit vlastní kódování (volitelné)

Modulační klíčování dat

Filtrování MAC adres

Ochrana konfigurace heslem

On-line konfigurace a diagnostika

HTTP se vzdáleným konfigurováním přes radiový kanál

Síla přijímaného signálu, Chybový poměr, sledování spojení se statistikou

Přístup k diagnostice protokolem PPP

Všeobecné

Teplota: -40 až +60 °C

Vlhkost: 99%, nekondenzující prostředí

Napájení: 10 – 30VDC

Spotřeba: klidová 280mA (12V), 150mA (24V)

vysílání 500mA (12V), 300mA (24V)

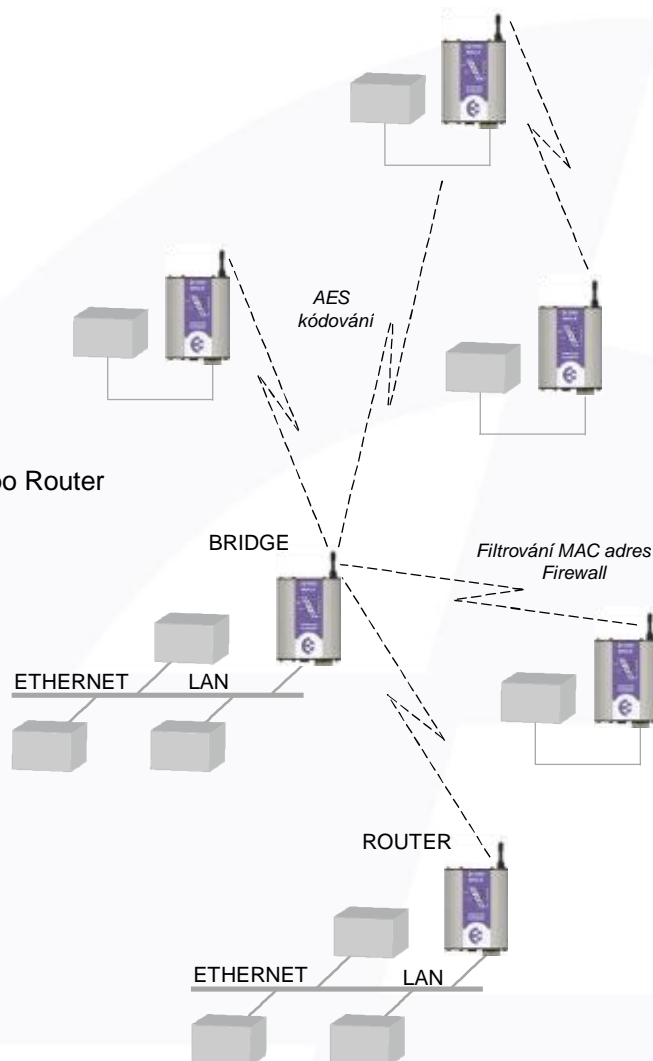
Krytí: hliníkové pouzdro, montáž na DIN lištu

Velikost: 114 x 140 x 30 mm

Hmotnost: 0,4 kg

Indikace: Power/OK, Radio Rx and Tx, Radio Link, LAN Link/Activity, Serial Activity, Digital I/O, LAN 10/100Mbit Link

Osvědčení: EN 300 220, EN 300 683



Distributor pro ČR:



TR instruments spol. s r.o.

Křižíkova 70
612 00 Brno

Tel: +420 541 633 670

Fax: +420 541 212 413

Email: info@trinstruments.cz

URL: www.trinstruments.cz



ELPRO
Technologies

Australia Ph: +61 7 3352 4533

Europe Ph: +49 30 5106 5233

USA/Canada Ph: (866) 713 4409

China Ph: +86 21 5058 7007

Brazil Ph: +55 31 3849 3100

Email: sales@elprotech.com

URL: www.elprotech.com